

## 集中工事の工事内容

お客様の走行安全性と快適性を高めるために

### ①舗装補修工事

傷んだ舗装路面の補修工事をおこないます。



舗装損傷状況



補修後イメージ

### ②ガードレール取替工事

強固なガードレールへ取替をおこないます。



防護柵状況



取替後イメージ

### ③橋梁床版防水工事

橋梁の劣化の進行を抑えるために、コンクリート床版上に防水工を施工します。



施工前状況



施工中イメージ

### ④道路維持作業

路面清掃・樹木伐採・雑草の草刈などをおこないます。



中央分離帯の草刈状況



樹木伐採状況

道路を安全にご利用いただくために

### ■道路構造物、道路付属物および設備の点検

橋梁、防護柵、標識、トンネル内施設などの点検をおこないます。



橋梁の点検



跨道橋の点検



標識の点検



トンネル内施設の点検

# E1 東名 集中工事

中央道・新東名などへの迂回をお願いいたします。

E1 東名 東京IC 上下線 豊川IC

C4 圏央道 相模原愛川IC 内回り 海老名JCT

## 昼夜連続・車線規制

9/18 火 0時 → 10/6 土 朝6時

9/22(土)朝6時から9/24(月・祝)24時と  
9/29(土)朝6時から9/30(日)24時までは工事をおこないません。

IC・PA・ルート閉鎖あります。

東名集中工事  
専用ダイヤル

NEXCO中日本お客様センター 24時間年中無休・通話料無料

0120-922-229

●上記電話をご利用にならない場合は 052-223-0333 (通話料有料)  
●交通事故の通報は警察(110番)へ

工事規制に伴う渋滞や迂回などによりご迷惑をおかけいたしますが、ご迷惑を最小限とするよう取り組んでまいりますので、ご理解とご協力をお願いいたします。



もっと安全に、もっとスムーズに

## 工事の情報をお知らせしています。

工事期間中は渋滞や迂回により、通常より所要時間が多くかかるおそれがあります。お出かけ前は最新の道路交通情報をご確認いただけますようお願いいたします。

### インターネット

#### 工事専用WEBサイト

所要時間情報や規制情報などをご案内しております。

<https://tomei-info.com>

東名集中工事 検索



■スマートフォンからでもご利用いただけます。  
■集中工事専用のWEBサイトを開設し、工事概要、予測所要時間、規制情報などをお知らせしております。

#### NEXCO中日本公式WEBサイト

通行料金など高速道路に関する各種情報を確認することができます。  
<http://www.c-nexco.co.jp>



#### NEXCO 中日本東京支社公式ツイッター

神奈川・静岡(東名・新東名・圏央道など)を中心とした高速道路情報の発信をしています。  
[https://twitter.com/c\\_nexco\\_tokyo](https://twitter.com/c_nexco_tokyo)



#### 目で見えるハイウェイテレホン(携帯電話専用サイト)

ハイウェイテレホンの文字情報が、携帯サイトでご覧いただけます。  
<http://c-nexco.highway-telephone.jp/>



#### 気になる交通情報をいつでもチェック! アイハイウェイ中日本

24時間高速道路の道路情報を確認できます。  
<http://c-ihighway.jp> (PC、携帯共通)



### 電話でのお問い合わせ

#### ハイウェイテレホン 5分ごとの最新情報を24時間提供(通話料有料)

携帯専用ダイヤル #8162 (最も近いエリアに接続します。)

東京局 03-5491-1620 川崎局 044-866-1620 横浜局 045-923-1620 御殿場局 0550-82-1620 富士局 0545-51-1620  
静岡局 054-288-1620 浜松局 053-435-1620 豊川局 0533-82-1620 名古屋局 052-709-1620

#### 工事専用ダイヤル (NEXCO中日本お客さまセンター)

0120-922-229

24時間年中無休 (通話料無料)

IP電話など一部の電話からはご利用になれない場合があります。その場合は052-223-0333(通話料有料)におかけください。

交通事故の通報は警察(110番)へ

#### 日本道路交通情報センター 最寄りの情報センターから道路交通情報入手できます。

携帯電話・PHSのお客さまは#8011へ固定電話のお客さまは下記の番号へ全国共通ダイヤル 050-3369-6666

24時間年中無休 (通話料有料)

\* 運転中の携帯電話の使用は法律で禁止されています。ご利用はSA・PAで。

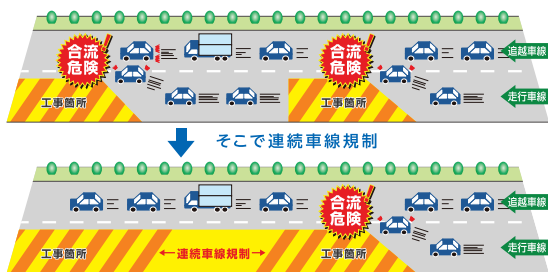
### 道路緊急ダイヤル

高速道路などをご利用中に「故障車」や「落下物」、「道路の損傷」などを見つけたら『#9910』道路緊急ダイヤル(通話料無料)にお電話ください。

### ドライバーの皆さまへのお願い

#### ■短い区間での車線変更を回避するための連続規制の実施

合流の繰り返しによる危険を減らすため、連続して規制を実施させていただきます。



#### ■渋滞時のご注意点

渋滞末尾では追突事故が発生しやすくなります。ハザードランプを点灯し、後続車に合図を送るとともに前車との車間距離を十分に確保して、追突事故の防止にご協力ください。



- シートベルト、チャイルドシートを着用し安全運転に心がけてください。高速道路では後部座席のシートベルト着用が義務付けられています。
- 方向間違いや出口間違いをした方があわててUターンなどをおこない、高速道路を逆走して重大事故が発生する事象が報告されています。万が一、逆走車両を発見した場合は、料金所やサービスエリア・パーキングエリアなどの安全な場所から、道路緊急ダイヤル(＃9910)や110番などで通報をお願いいたします。

### 車線規制からの工事車両の出入りにご注意ください。

車線規制区間では、工事車両の出入りがあります。工事車両が規制内に入るときは、ハザードランプを点灯させ、減速してから進入します。また、規制内から本線へ進入する際は、車両の出入口にガードマンを配置し、車両の誘導をおこないます。工事規制区間を走行する際は、車間距離を十分にとり、規制速度を守って走行してください。

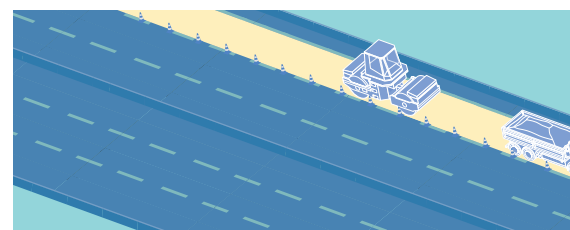
## 東名を安全で、安心・快適に

## ご利用いただくため2つの工事をおこないます。

1969年の全線開通後約50年が経過し、E1東名高速道路は老朽化しています。これからも安全で、安心・快適に高速道路をご利用いただくため、東名集中工事、東名リニューアル工事を実施させていただきます。

### 日々の安全のために。集中工事を実施する必要性。

24時間365日、日々安全にご利用いただくために、傷んだ路面の修復、強固なガードレールへの取替、道路の点検・補修や維持作業などの工事が、多数の区間で必要となっています。また橋梁床版の防水工など長時間を要する工事も必要となっています。これら複数の工事を短期間に集約しておこなうのが集中工事です。集約化により、工事規制の回数や渋滞の削減につながります。東名集中工事の実施時期については、お客さまへのご迷惑を最小限とするため、迂回路となるE1A新東名、E19・20中央道で実施予定の工事期間および交通混雑期などと重複しない時期に設定させていただきました。



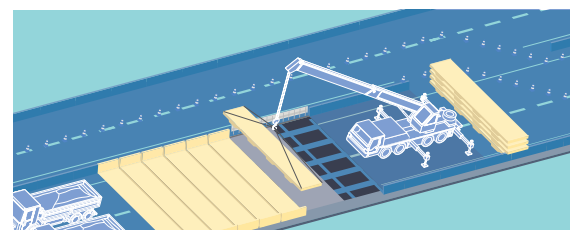
舗装補修工事



橋梁の点検

### 未来の安全のために。リニューアル工事を実施する必要性。

これから先も道路構造物を安全にご利用いただき、高速道路ネットワーク機能を長年にわたり健全に保つために、最新の技術などで再施工・補強する工事がリニューアル工事です。集中工事では対応し切れない大規模な工事をここではおこないます。今回は、橋梁のコンクリート床版を新しい床版に取り替える工事を実施します。工事の工法や部材の選定において、工事期間の短縮や規制を最小限にするための工夫をおこなっています。2018年冬より工事を予定しております。



床版撤去



プレキャストコンクリートの設置

高速道路をご利用のお客さまおよび沿道の皆さまには大変ご迷惑をおかけいたしますが、ご理解とご協力をお願いいたします。

## 集中工事の規制内容

### 夜間IC閉鎖

IC閉鎖に伴う料金調整はございません。

### 沼津IC 名古屋方面 (下り線) 入口

9/25火・26水  
各日20時から翌朝6時まで

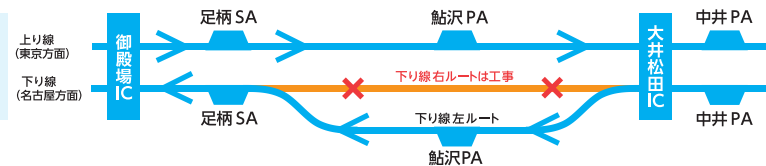


### 大井松田IC～御殿場ICのルート変更に伴い、鮎沢PA(上下線)が閉鎖になります。

#### 実施日時及び閉鎖場所

##### ① 下り線右ルート閉鎖

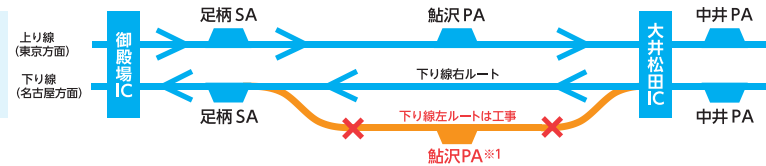
9月18日(火)0時～9月22日(土)朝6時(1週目)



##### ② 下り線左ルート閉鎖

9月25日(火)朝8時～9月28日(金)20時(2週目)

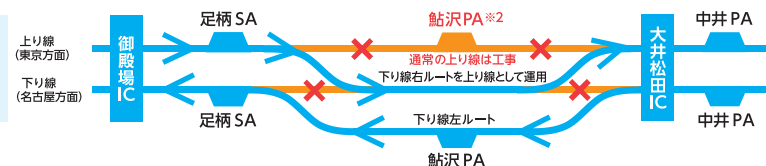
※1 鮎沢PA下り線は9月25日(火)朝6時から9月28日(金)20時までご利用になれません。



##### ③ 上り線ルート変更

10月1日(月)朝8時～10月5日(金)朝8時(3週目)

※2 鮎沢PA上り線は10月1日(月)朝6時から10月5日(金)朝8時までご利用になれません。



大井松田IC～御殿場IC(上り線)は、3車線区間であり、2車線規制を実施すると激しい渋滞が発生することから、下り線右ルートを上り線として反転運用することで常時2車線を確保した上で、上り線を閉鎖し、舗装補修、トンネル漏水対策、トンネル水噴霧試験などを実施します。反転運用時は仮設LED情報板による情報提供、仮非常駐車帯の設置などの安全対策をおこないます。

## 中央道迂回時の料金調整

集中工事期間中は、中央道などへの迂回にご協力をお願いします。

期間中のE19・E20中央道などのご利用については、以下のとおり料金調整をおこないます。

#### 料金調整の期間

2018年 9/18(火) 0時～

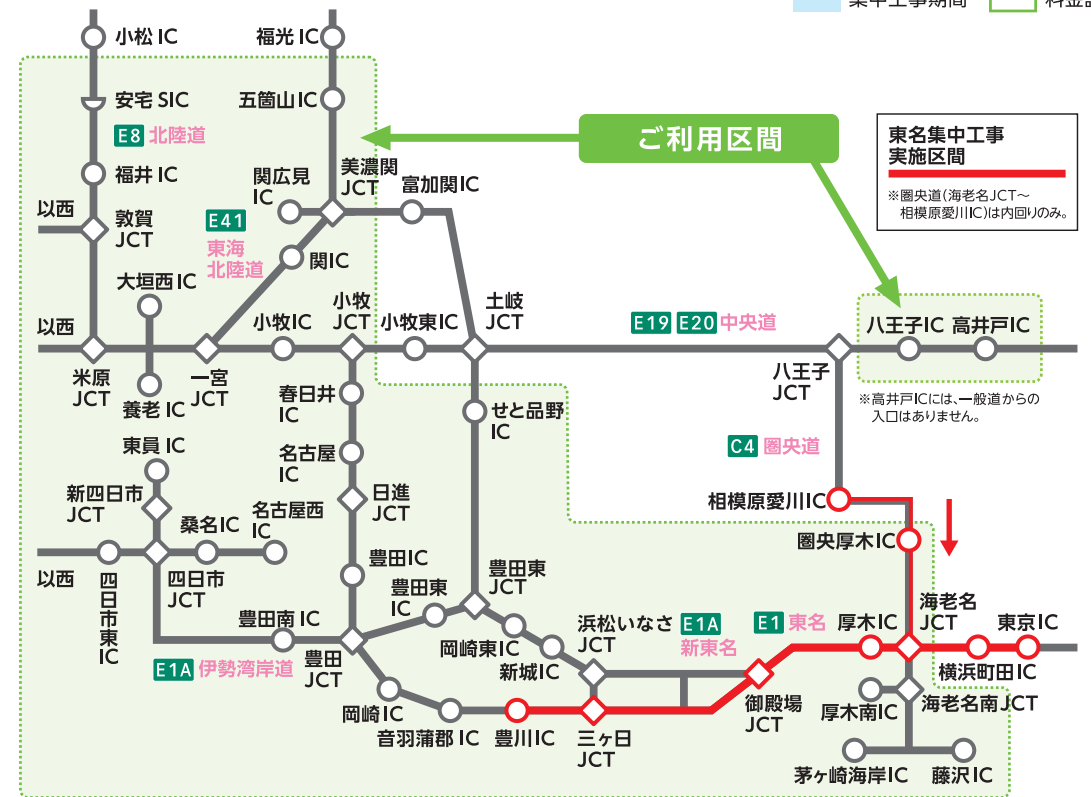
2018年 10/6(土) 24時まで

※集中工事期間は10月6日(土)朝6時までですが、料金調整期間は10月6日(土)24時までとします。また、工事を実施しない9月22日(土)朝6時～9月24日(月)祝)24時及び9月29日(土)朝6時～9月30日(日)24時も含め、料金調整をおこないます。

2018年9月						
日	月	火	水	木	金	土
						1
2	3	4	5	6	7	8
9	10	11	12	13	14	15
16	17	18	19	20	21	22
23	24	25	26	27	28	29
30						

2018年10月						
日	月	火	水	木	金	土
	1	2	3	4	5	6
7	8	9	10	11	12	13
14	15	16	17	18	19	20
21	22	23	24	25	26	27
28	29	30	31			

集中工事期間 料金調整期間



#### ご利用区間

厚木IC・小牧IC・美濃関JCT以西、  
圏央厚木IC・安宅SIC・  
五箇山IC以南、  
せと品野IC～豊田東ICの各IC

中央道  
八王子IC～  
高井戸ICの各IC

ETCで高井戸ICをご利用される場合、E1東名 東京ICをご利用になる場合の料金と同額に調整します。

※調布IC・府中SIC・国立府中IC・八王子ICをご利用の場合、高井戸ICまでの調整額と同額を減額します。  
※現金車は、ETC車の調整額と同額を、現金車の料金から減額します。

例:高井戸IC～春日井ICを普通車(ETC車)で走行した場合  
※現金車の場合は金額が異なる場合があります。

ETC 通常料金: 7,650円 ⇒ 調整後: 7,320円  
(ETC 通常料金 ▲330円)

【ETC時間帯割引の時間判定箇所に関するご注意】  
ETC時間帯割引の適用は、以下の箇所を通過した時刻に基づき判断します。

※ETC時間帯割引の時間判定箇所について、詳しくはNEXCO中日本公式WEBサイトに確認ください。  
※中央道(高井戸IC～八王子IC)間の出口にはETC無線通信をおこなうフリーフローアンテナが設置されています(フリーフローアンテナの設置箇所には料金所はございませんのでご注意ください)。

#### ■名古屋方面からご利用される場合(上り線)

【名古屋方面→中央道(高井戸IC～八王子IC)】  
○流入された料金所または中央道(高井戸IC～八王子IC)間の各IC

#### ■名古屋方面へご利用される場合(下り線)

【中央道(高井戸IC～八王子IC)→名古屋方面】  
○中央道(高井戸IC(三鷹本線)～八王子IC)間の各ICまたは流出された料金所

※上り線、下り線ともに八王子本線料金所では時間判定はございません。

# E1 東名 集中工事

E1 東名 東京IC 上下線 豊川IC

C4 圏央道 相模原愛川IC 内回り 海老名JCT

昼夜連続・車線規制

9/18(火) 0時 → 10/6(土) 朝6時

9/22(土)朝6時から9/24(月・祝)24時と  
9/29(土)朝6時から9/30(日)24時までは工事をおこないません。



規制種別	区間	9/17(月)	18(火)	19(水)	20(木)	21(金)	22(土)	23(日)	24(月)	25(火)	26(水)	27(木)	28(金)	29(土)	30(日)	10/1(月)	2(火)	3(水)	4(木)	5(金)	6(土)
昼夜連続・車線規制	E1 東名 東京IC ↔ 横浜町田IC									0時開始			朝6時終了		0時開始						朝6時終了
夜間・車線規制	E1 東名 横浜町田IC ↔ 海老名JCT		19時～翌朝6時							19時～翌朝6時					19時～翌朝6時						朝6時終了
昼夜連続・車線規制	E1 東名 海老名JCT ↔ 大井松田IC									0時開始			朝6時終了		0時開始						朝6時終了
ルート閉鎖	E1 東名 大井松田IC ↔ 御殿場IC		0時開始	下り線 右ルート閉鎖		朝6時終了				朝8時開始	下り線 左ルート閉鎖		20時終了		朝8時開始	上り線 ルート変更					朝8時終了
昼夜連続・車線規制	E1 東名 御殿場IC ↔ 豊川IC									0時開始			朝6時終了		0時開始						朝6時終了
夜間・車線規制	C4 圏央道 相模原愛川IC → 海老名JCT		19時～翌朝6時							19時～翌朝6時					19時～翌朝6時						朝6時終了
夜間IC閉鎖	E1 東名 沼津IC 下り線(名古屋方面)入口									各日20時～翌朝6時											
PA閉鎖	E1 東名 鮎沢PA									朝6時開始	鮎沢PA 下り線 閉鎖		20時終了		朝6時開始	鮎沢PA 上り線 閉鎖					朝8時終了